



ERZGEBIRGE

## Exposé

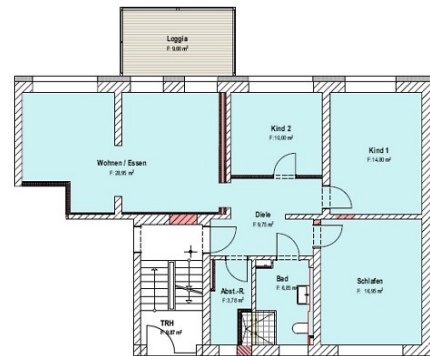
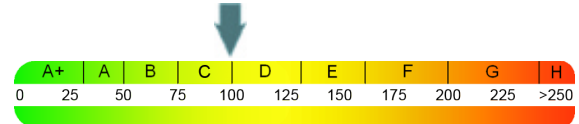
unverbindliches Angebot vom 28.04.2024  
für das Objekt 74-15-13

Karl-Marx-Straße 15  
09423 Gelenau

<b>Wohnfläche ca.:</b>	95,88 m <sup>2</sup>
<b>Räume:</b>	4
<b>Etage:</b>	Erdgeschoss rechts
<b>Kaltmiete:</b>	848,54 €
<b>Nebenkosten:</b>	218,14 €
<b>Gesamtmiete:</b>	1066,68 €
<b>Heizung:</b>	Zentralheizung

### Endenergieverbrauch dieses Gebäudes

V: **99,00 kWh/(m<sup>2</sup>\*a)**, Gas, Baujahr 1958



### Weitere Informationen

Genossenschaftsanteil: 1240 € , Eintrittsgeld: 25 €

Änderungen der aufgeführten monatlichen Miete durch evtl. Modernisierungen möglich.  
PKW-Stellplätze zum Preis von 15,34 €/Monat zu vermieten.