



ERZGEBIRGE

## Exposé

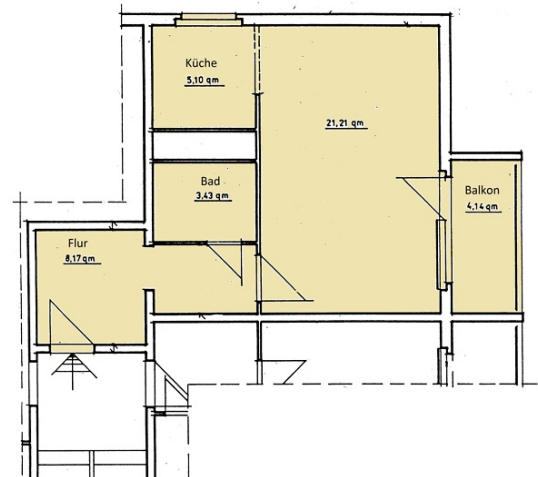
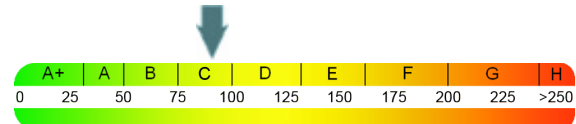
unverbindliches Angebot vom 08.12.2022  
für das Objekt 607-152-42

Barbara-Uthmann-Ring 152  
09456 Annaberg-Buchholz

|                        |                      |
|------------------------|----------------------|
| <b>Wohnfläche ca.:</b> | 40,21 m <sup>2</sup> |
| <b>Räume:</b>          | 1                    |
| <b>Etage:</b>          | 3. Etage Mitte       |
| <b>Kaltmiete:</b>      | 201,05 €             |
| <b>Nebenkosten:</b>    | 205,74 €             |
| <b>Gesamtmiete:</b>    | 406,79 €             |
| <b>Heizung:</b>        | Fernwärme            |

### Endenergieverbrauch dieses Gebäudes

V: **91,00 kWh/(m<sup>2</sup>\*a)**, Gas, Baujahr 1979



### Weitere Informationen

Genossenschaftsanteil: 930 € , Eintrittsgeld: 25 €

Änderungen der aufgeführten monatlichen Miete durch evtl. Modernisierungen möglich.  
PKW-Stellplätze zum Preis von 15,34 €/Monat zu vermieten.