



ERZGEBIRGE

## Exposé

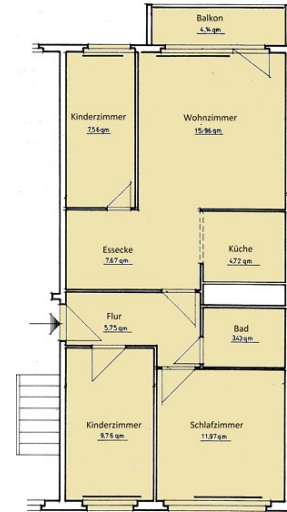
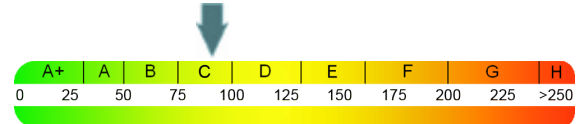
unverbindliches Angebot vom 24.04.2024  
für das Objekt 607-151-63

Barbara-Uthmann-Ring 151  
09456 Annaberg-Buchholz

<b>Wohnfläche ca.:</b>	68,94 m <sup>2</sup>
<b>Räume:</b>	4
<b>Etage:</b>	5. Etage Rechts
<b>Kaltmiete:</b>	344,70 €
<b>Nebenkosten:</b>	267,35 €
<b>Gesamtmiete:</b>	612,05 €
<b>Heizung:</b>	Fernwärme

### Endenergieverbrauch dieses Gebäudes

V: **91,00 kWh/(m<sup>2</sup>\*a)**, Gas, Baujahr 1979



### Weitere Informationen

Genossenschaftsanteil: 1240 € , Eintrittsgeld: 25 €

Änderungen der aufgeführten monatlichen Miete durch evtl. Modernisierungen möglich.  
PKW-Stellplätze zum Preis von 15,34 €/Monat zu vermieten.